

SŁUP ŻELBETOWY S/0.03

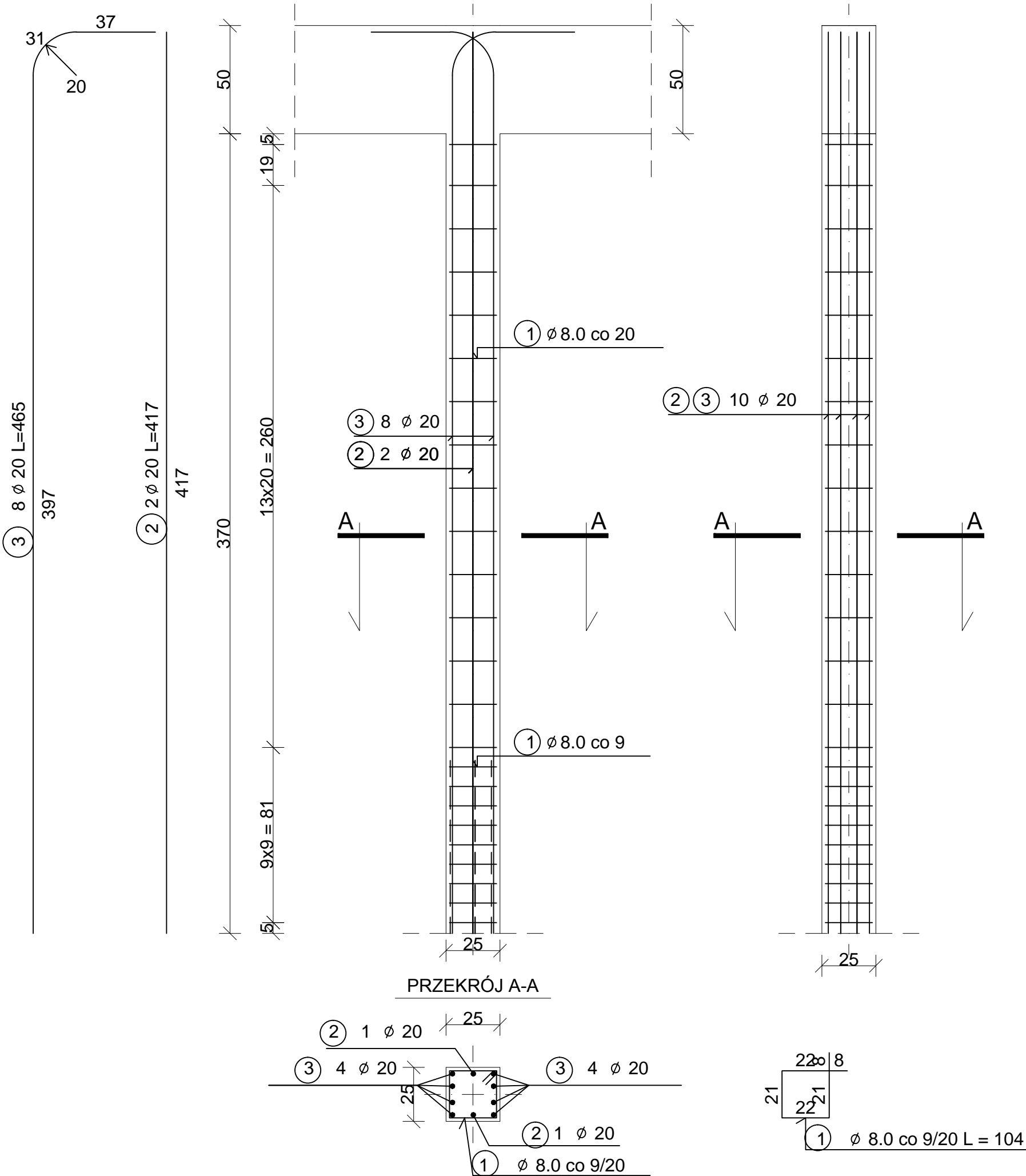
szt.1

WYKAZ STALI ZBROJENIOWEJ

NR	Średnica [mm]		Długość [cm]	Ilość [szt.]	DŁUGOŚĆ CAŁKOWITA [m]	
	Ø	#			RB500	
					# 8	# 20
1	8		104	24	24.96	
2		20	417	2		8.34
3		20	465	8		37.20
DŁUGOŚĆ OGÓŁEM [m]					24.96	45.54
MASA JEDNOSTKOWA [kg/m]					0.395	2.466
MASA OGÓŁEM [kg]					9.86	112.30
MASA RAZEM DLA 1 szt. [kg]					122.16	

BETON KONSTRUKCYJNY C25/30

STAL ZBROJENIOWA RB500



<b>RID-kon</b> Wsparcie inwestycji		Adres biura: ul. Mostowa 2/ Ip. 37-700 Przemyśl www.ridkon.pl	INWESTOR: Gmina Dzikowiec ul. Dworska 62 36-122 Dzikowiec	
OBIEKT: Rozbudowa, przebudowa i nadbudowa istniejącego budynku z garażami, pełniącego funkcję usługową społeczno-kulturalną wraz ze zmianą sposobu użytkowania poddasza z przeznaczeniem na cele użytkowe na działkach nr ew. 309, 310, 311, 312 i 858 w miejscowości Kopcie gm. Dzikowiec			BRANŻA: KONSTRUKCJA	
PRZEDMIOT RYS.: SŁUP ŻELBETOWY S/0.03				SKALA: 1:20
PROJEKTANT: mgr inż. Rafał Janowski upr. nr: PDK/0165/POOK/09		OPRACOWANIE: mgr inż. Joanna Ptaszkowska		DATA: GRUDZIEŃ 2015
				NR RYS.: PW-K- S/0.03